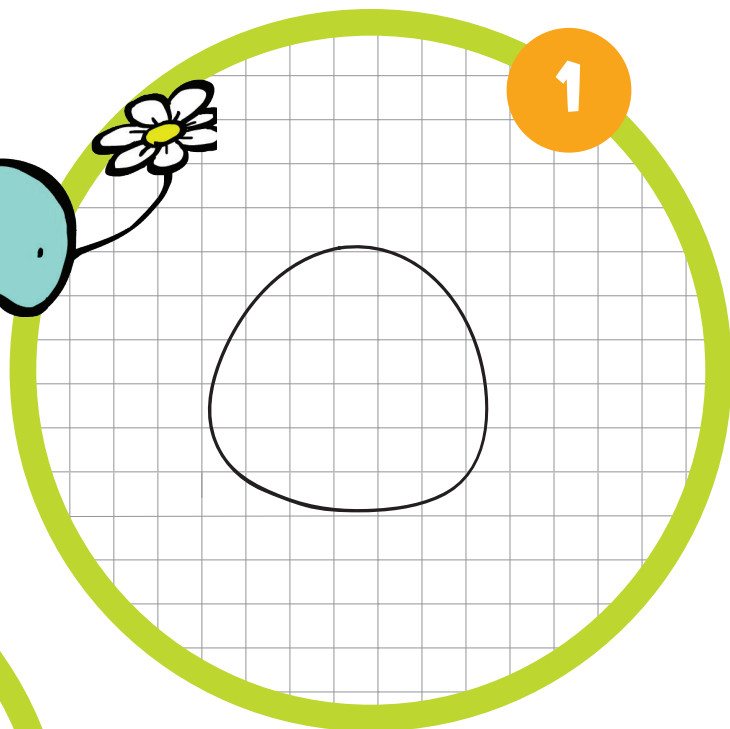
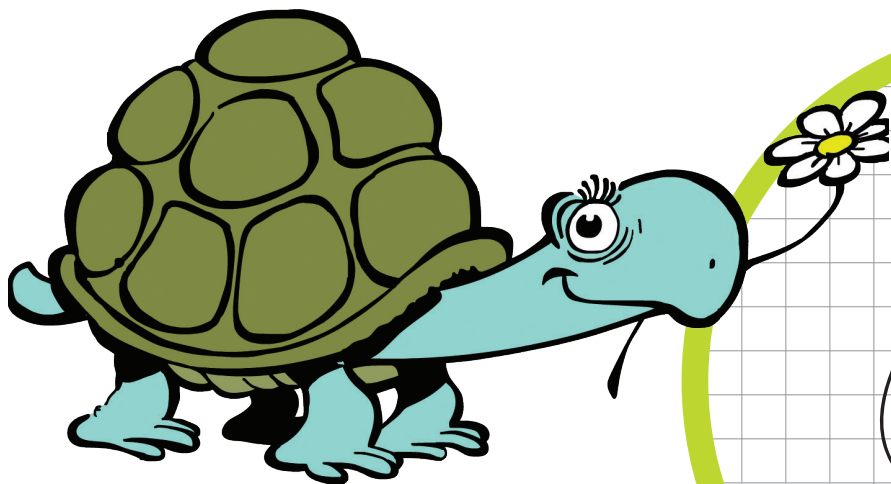
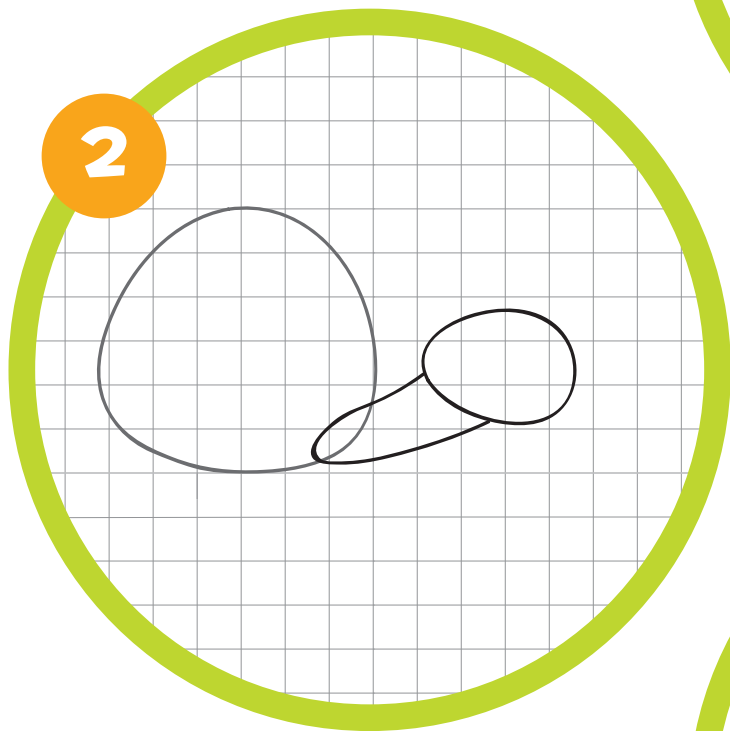


# APPRENDS À DESSINER CAROLINE

Caroline est la plus fidèle amie de Bill.  
Entraîne-toi à la dessiner comme dans la bande dessinée !



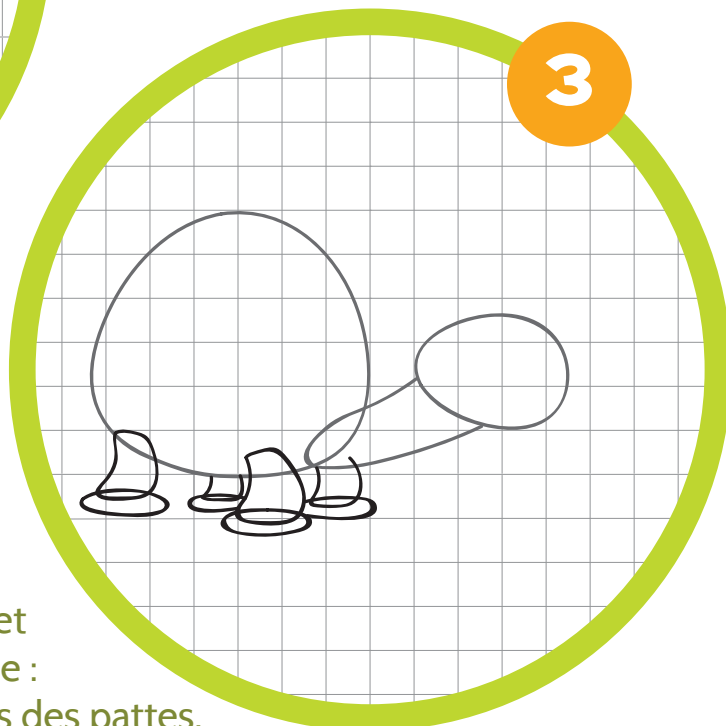
1



2

Dessine un autre rond plus petit pour la tête et trace le cou de Caroline

Pour t'aider, trace un quadrillage au crayon. Puis ébauche la carapace de Caroline.



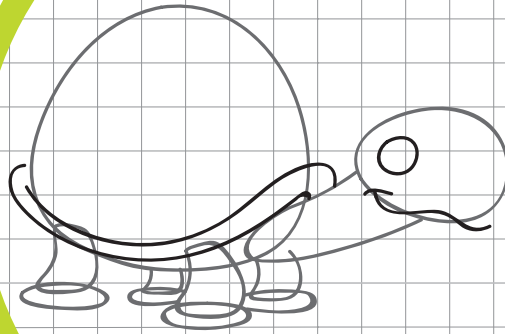
3

Trace quatre ovales et relie-les à la carapace : Caroline a désormais des pattes.

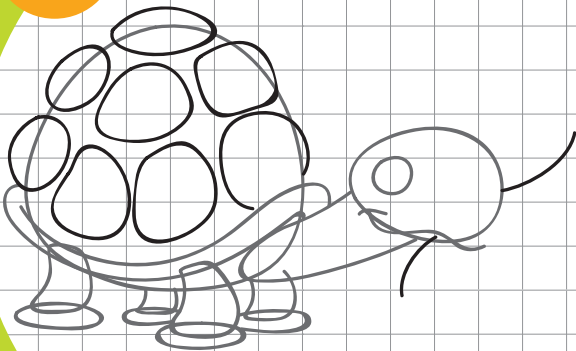
Dessine le bord de la carapace.  
Place l'œil et dessine le beau sourire  
qui plaît tant à Bill.



4



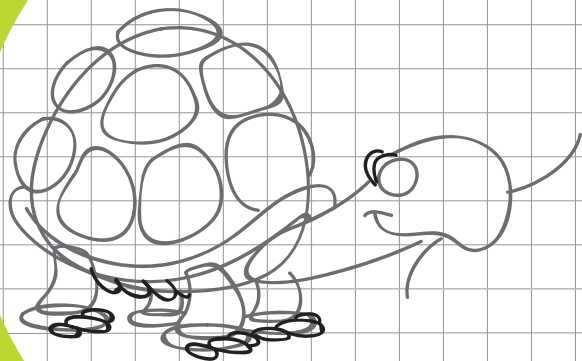
5



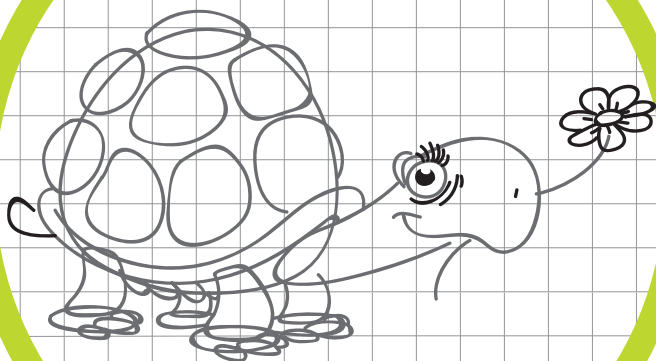
Ajoute les écailles sur la carapace  
de Caroline. Trace la tige de la fleur  
qu'elle a dans la bouche.

Dessine les doigts et le dessous de la  
carapace. Trace une petite courbe  
au dessus de l'œil.

6

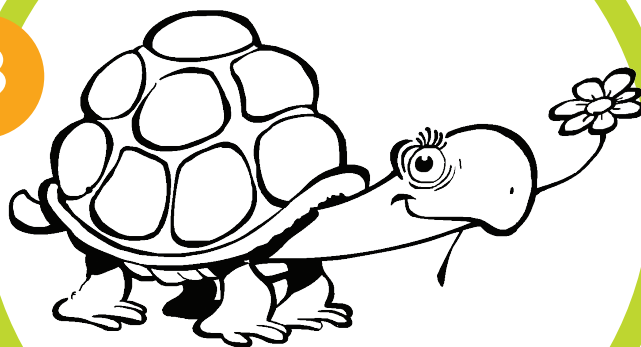


7



Ajoute la fleur au bout de la tige.  
Dessine le regard malicieux de  
Caroline en n'oubliant pas ses longs  
cils. Et enfin, rajoute la queue.

8



Tu n'as plus qu'à repasser les contours  
et à gommer le quadrillage.  
Et voilà le travail !

## TRUC ET ASTUCE

Utilise un crayon pour pouvoir  
gommer et recommencer  
si tu t'es trompé.

Quand le dessin est terminé,  
tu peux repasser avec un stylo  
noir ou des feutres.

